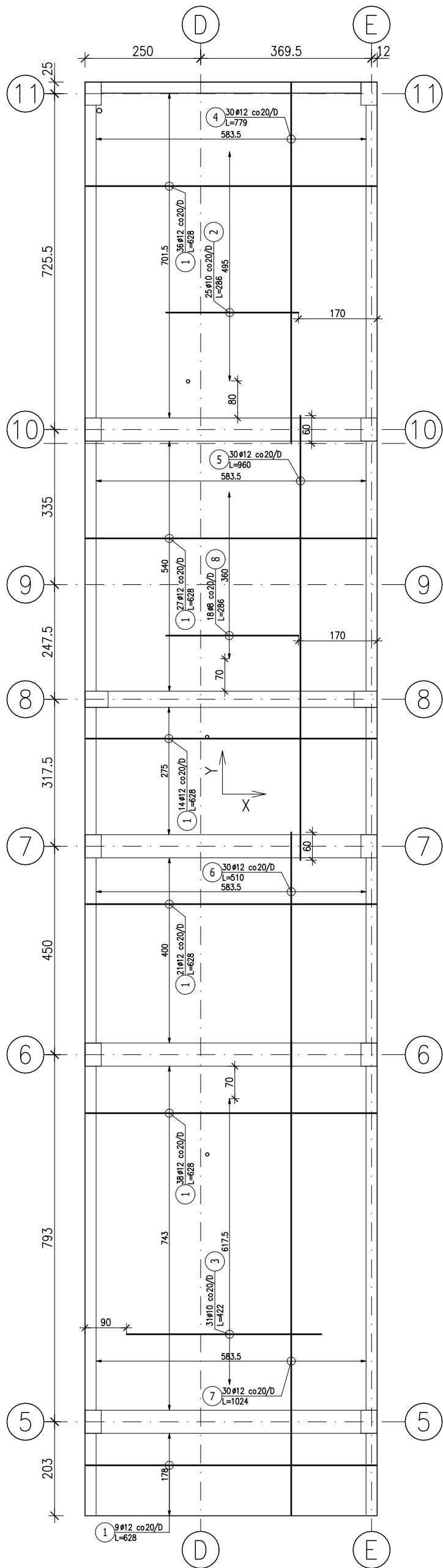
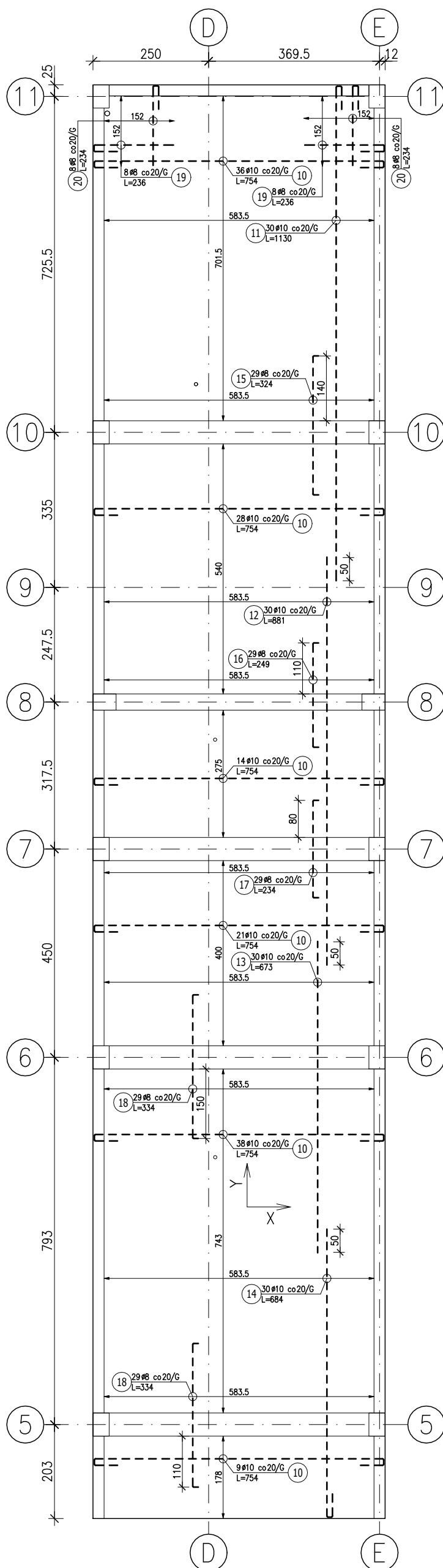


STROP ŁĄCZNIKA NAD 1 PIĘTREM (STROPODACH)

ZBROJENIE DOLNE



ZBROJENIE GÓRNE



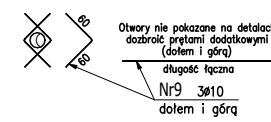
UWAGA! Projektowa płyta stropowa będzie wykonywana przy istniejącym budynku. Należy liczyć się ze zmianami/korektą wymiarów (szalunków) wynikających z dopasowywania geometrii projektowanych elementów do wymiarów/rzędnych elementów istniejącego budynku. Dlatego zaleca się kształtowanie prętów zbrojeniowych na etapie budowy. Elementy zamówione na podstawie niniejszego opracowania w zakładzie prefabrykacji mogą nie pasować do zmieniających się na etapie budowy wymiarów elementów konstrukcyjnych. Należy również założyć możliwą rozbieżność pomiędzy rzeczywistą ilością stali a zestawioną w projekcie.

ZESTAWIENIE STALI ZBROJENIOWEJ

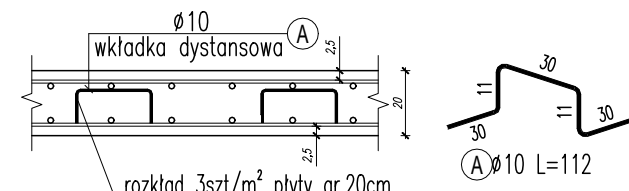
POZ.	NR PRĘTA	Ø [mm]	DŁUGOŚĆ [m]	ILOŚĆ			DŁ. ŁĄCZNA [m]		
				PRĘTÓW	x POZ.	RAZEM	A—IIIN		
							Ø8	Ø10	Ø12
Poz. 1 – Zbrojenie DOLNE – 1 szt.									
1	1	12	6,280	145	1	145		910,60	628
	2	10	2,860	25	1	25	71,50		286
	3	10	4,220	31	1	31	130,82		422
	4	12	7,790	30	1	30		233,70	779
	5	12	9,600	30	1	30		288,00	960
	6	12	5,100	30	1	30		153,00	510
	7	12	10,240	30	1	30		307,20	1024
	8	8	2,860	18	1	18	51,48		286
	9	10	12,000	3	1	3		36,00	
Poz. 2 – Zbrojenie GÓRNE – 1 szt.									
2	10	10	7,540	146	1	146	1100,84		626
	11	10	11,300	30	1	30	339,00		1068
	12	10	8,810	30	1	30	264,30		881
	13	10	6,730	30	1	30	201,90		673
	14	10	6,840	30	1	30	205,20		622
	15	8	3,240	29	1	29	93,96		300
	16	8	2,490	29	1	29	72,21		225
	17	8	2,340	29	1	29	67,86		210
	18	8	3,340	58	1	58	193,72		310
	19	8	2,360	16	1	16	37,76		172
	20	8	2,340	16	1	16	37,44		172
DŁUGOŚĆ RAZEM [m]							554,43	2349,56	1892,50
MASA JEDNOSTKOWA [kg/m]							0,395	0,617	0,888
MASA [kg]							219,00	1449,68	1680,54
MASA CAŁKOWITA [kg]								3349,22	

- Opis kształtu pręta: osiowo
- Opis długości haka: osiowo
- Długość pręta L: suma wymiarów osiowych

Dozbrojenie otworów



ZBROJENIE DYSTANSOWE

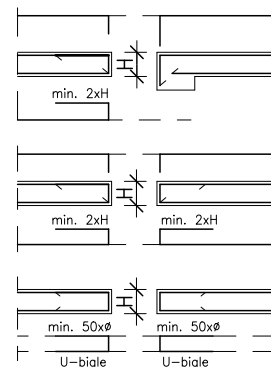


UWAGA: Długość pręta jest długością obliczoną na podstawie wymiarów w osi pręta (metoda B wg PN-EN ISO 3766:2006)

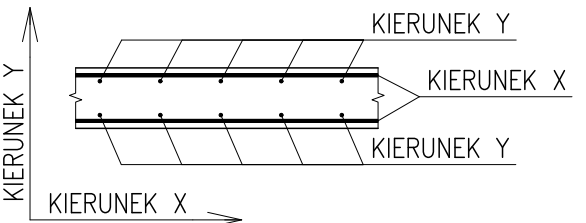
ZESTAWIENIE STALI ZBROJENIOWEJ							
Elementy		Pozycja	Średnica	Ilość		Długość (cm)	Dłg. całkow. w stali i tr. (m)
Nazwa	Ilość			w elemencie	ogółem		B500SP Ø 8
wkładki	1	A	10	580	580	112	649,6
Długość wg średnic (m)							649,6
Masa jednostkowa pręta (kg/m)							0,62
Masa łączna wg średnic (kg)							403
Masa łączna wg gatunku stali (kg)							403

SPOSÓBY ZBROJENIA OTWORÓW 1:50

W MIEJSCU OTWORÓW WYKONANE ZBROJENIE GŁÓWNE I ROZDZIELCZE SZKIEŁTOWAĆ WG. SCHEMATÓW:



KOLEJNOŚĆ UKŁADANIA ZBROJENIA



UWAGI:

- GRUBOŚĆ OTULINY ZBROJENIA DOLNEJ: 25mm.
- GRUBOŚĆ OTULINY ZBROJENIA GÓRNEJ: 25mm.
- WYMIARY I OPISY ZBROJENIA PODANO W [cm], RZĘDNE W [m].
- ZBROJENIE PŁYTY W MIEJSCU OTWORÓW WYCIĄĆ I ODGIĄĆ NA MONTAŻU, A KRAWĘDZIE OTWORÓW DOZBROIĆ ZBROJENIEM CO NAJMNIEJ RÓWNOWAŻNYM DO WYCIĘTEGO ZGODNIE Z ZASADAMI ZBROJENIA OTWORÓW ORAZ RYSUNKIEM I DETALAMI ZBROJENIA. W PRZYPADKU OTWORÓW DO 25cm ZBROJENIE GŁÓWNE ROZSUŃAĆ.
- W NAROZACH OTWORÓW WIĘKSZYCH NIŻ 20cm UMIEŚCIĆ ZBROJENIE PROSTOPADŁE DO DWUSIECZNEJ Z PRĘTÓW Ø10.
- OTWORY, PRZEBIECIA ITP. WG. PROJEKTÓW BRANŻOWYCH – SKOORDYNOWAĆ DODATKOWO NA ETAPIE BUDOWY !
- PRZED WYKONANIEM STROPU PORÓWNAĆ LICZBĘ, WYMIARY I POŁOŻENIE OTWORÓW Z POZOSTAŁYMI PROJEKTAMI BRANŻOWYMI ORAZ UWZGLĘDNIĆ PRZYJĘTE DO REALIZACJI ROZWIĄZANIA TECHNICZNE NP. WYMIARY PUSTAKÓW KOMINOWYCH, WYMIARY I POŁOŻENIE PIONÓW KANALIZACYJNYCH ITD.
- ROZPATRYWAĆ Z ZATWIERDZONYM PROJEKTEM ARCHYTEKTONICZNO – BUDOWLANYM ORAZ POZOSTAŁYMI RYSUNKAMI PROJEKTU TECHNICZNEGO KONSTRUKCJI I INNYCH BRANŻ.

UWAGI OGÓLNE:

RYSUNKI ROZPATRYWAĆ ŁĄCZNIE Z POZOSTAŁYMI RYSUNKAMI PROJEKTU BUDOWLANEGO, ARCHITEKTURY I PROJEKTÓW BRANŻOWYCH
WYMIAROWANIE KONSTRUKCJI PRZEPROWADZONO DLA PROJEKTOWANEGO SPOSOBU UŻYTKOWANIA BUDYNKU, WSZELKIE ZMIANY WYMAGAJĄ DODATKOWEJ ANALIZY KONSTRUKCJI

BETON B37 (C30/37)
KLASA EKSPozyCJI: XC1
- STAL A-IIIN (B500SP)
Ø - STAL A-I (St3S)

Investor:
Wojewódzki Szpital Zespolony w Kielcach
ul. Grunwaldzka 45
25-736 Kielce
NIP: 959-129-12-92
REGON: 000289785
KRS: 0000001580

Nazwa Inwestycji:
Rozbudowa i przebudowa budynku Szpitala Świętokrzyskiego Centrum Pediatrii (nr ewid. bud. 2437) o Wojewódzką Poradnię dla dzieci w ramach inwestycji „Wzmocnienie ambulatoryjnej opieki specjalistycznej w Wojewódzkim Szpitalu Zespolonym w Kielcach”, na działkach nr ewid. 389/10, 389/11, 389/12, 389/13, obręb 0015, przy ul. Grunwaldzkiej 45 w Kielcach wraz z przebudową instalacji zewnętrznych: ciepłowniczej, elektrycznej, oświetlenia zewnętrznego i kanalizacji deszczowej.

Adres Inwestycji:
Woj. świętokrzyskie, pow. kielecki, gm. Kielce, miejscowość: Kielce
dz.nr ewid. 389/10, 389/11, 389/12, 389/13, obręb 0015 Kielce

4ideA
BIURO PROJEKTOWE
Faza Projektu: PROJEKT TECHNICZNY
Temat Rysunku: Zbrojenie stropu łącznika nad 1 piętrem
Funkcja: Projektant
Projektował: mgr inż. Tomasz Owsiak
Opracował: mgr inż. Natalia Marica
Sprawdził: mgr inż. Wojciech Kulinski
Rev.: 0
Skala: 1:100
Branża: Konstrukcja
Data: 29.04.2025
Podpis: Karol Sitarski
ul. Złota 15U/5, 25-015 Kielce, tel: 510-032-264 e-mail: 4ideA@4ideA.pl
Nr rys: K-48